

土地情報

物件名 **フォレストビュー富士見ヶ丘** 価格

16,400,000 円

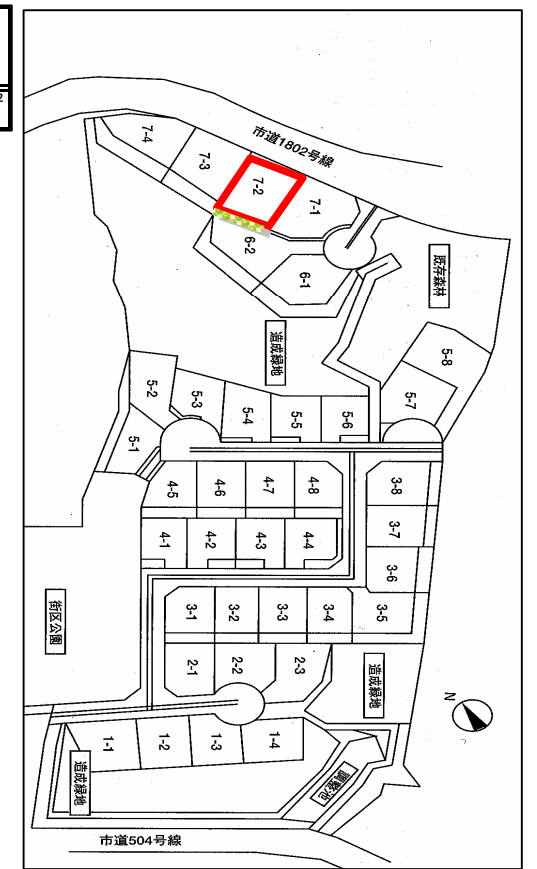
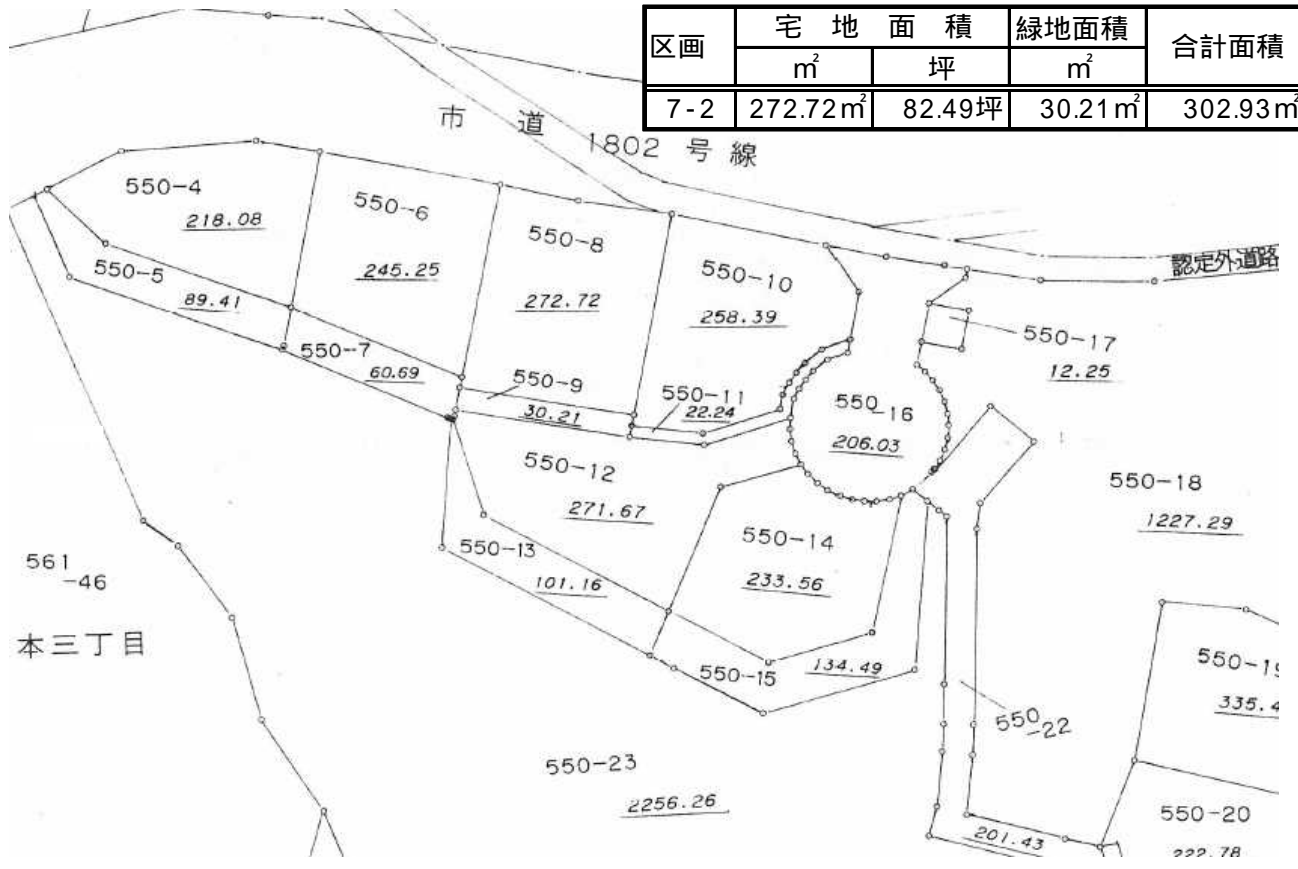
建築条件 **有り**

この土地は、土地売買契約締結後3ヶ月以内に栃木セキスイハイム(株)と住宅の建築工事請負契約を結んでいただくことを条件として販売致します。
この期間内に、建築工事請負契約が成立しなかった場合は、土地売買契約は、白紙となり、受領した金額は全額無利息でお返しします。

土地	所在地	1区画 7-2 〒320-0011 宇都宮市富士見ヶ丘1丁目 550-8, 550-9		
	面積	302.93	m ²	(約 91.63 坪)
	権利形態	所有権		
	地目	山林	現況	更地
	道路種類	公道		
	接面方位	一方 北東	接面幅員	6 m
	私道負担	無し	負担面積	m ²



建物	構造			
	築年月			
	面積	1F	m ²	(坪)
		2F	m ²	(坪)
		地下	m ²	(坪)
合計		m ²	(坪)	
間取り				
現況				
明渡し				
その他				



公法上	用途地域	第1種低層住居専用地域		
	建ぺい率	40 %	容積率	80 %
	計画道路	無し ()		
	その他制限	・ 風致地区 ・ 緑化協定有		

設備	水道	公営 123,450円/20mm (水道加入金要)		
	ガス	集中LPG (日本瓦斯)		
	排水	公共		
	電気	東京電力		
	その他			

周辺状況	小学校	豊郷中央小	徒歩 約2.8 km	約34分
	中学校	豊郷中	徒歩 約3.0 km	約35分
	交通	JR宇都宮駅	車 約5.0 km	約9分
	その他			

備考				
----	--	--	--	--

取引態様: **売主**
営業担当: **佐藤 一郎**

セキスイハイム
http://www.t816.jp/bunjo
E-Mail sekisui-fd@sekisui.jp

栃木県知事免許(11)1565号 (社)栃木県宅地建物取引業協会会員
栃木セキスイハイム株式会社
宇都宮市東宿郷 5丁目3番4号 ハーモネビル2F 〒321-0953
TEL 028-639-2113 FAX 028-639-6070 水曜定休日

(社)首都圏不動産公正取引協議会加盟
0120-816-417
営業時間: AM9:00 ~ PM17:30