

中古住宅情報

物件名

宇都宮市立伏町

価格

7,800,000

円

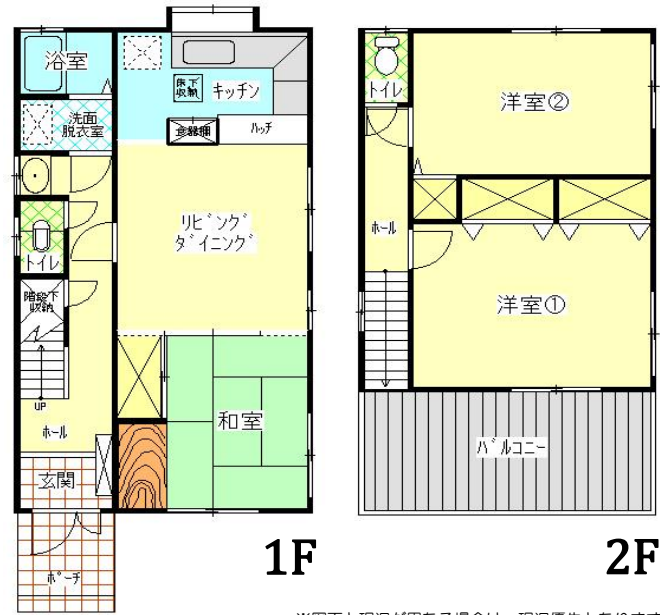
土地	建築条件	—		
	所在地	〒329-1116 宇都宮市立伏町447番地42		
	面積	211.03 m ²	(約 63.84 坪)	
	権利形態	所有権		
	地目	宅地	現況 宅地	
建物	道路種類	建築基準法42-1-1		
	接面方位	西	接道幅員 6 m	
	私道負担	—	負担面積 —	
	構造	軽量鉄骨造亜鉛メッキ鋼板葺2階建		
	築年月	昭和61年7月		
	面積	1F	54.21 m ²	(16.40 坪)
		2F	40.50 m ²	(12.25 坪)
		地下	— m ²	(— 坪)
		合計	94.71 m ²	(28.65 坪)
	間取り	3LDK		
現況	空家			
明渡し	相談			
その他	—			
公法上	用途地域	第1種低層住居専用地域		
	建ぺい率	50 %	容積率 80 %	
	計画道路	—		
設備	その他制限	高さ制限10m		
	水道	公営		
	ガス	個別プロパン		
	排水	公営		
	電気	電力自由化により指定無し		
	その他	—		
周辺状況	小学校	田原西小学校	約 1.1 km 徒歩約 14 分	
	中学校	田原中学校	約 3 km 徒歩約 38 分	
	交通	JR宇都宮駅	約 11.3 km 車約 25 分	
	その他	—		
備考	—			



2018年8月 撮影



セキスイハイム施工
「パルフェ」
縦列2台駐車可能



※図面と現況が異なる場合は、現況優先となります。

取引態様	一般媒介
営業担当	高山 雅明

栃木セキスイハイム株式会社 TEL 0120-816-417
 〒321-0953 栃木県宇都宮市東宿郷5-3-4ハネビル1F 営業：AM9:00~PM18:00 (水曜定休)
 栃木県知事免許(13)1565号 (社)栃木県宅地建物取引業協会会員 (社)首都圏不動産公正取引業協議会加盟

TEL 028-638-8808
 FAX 028-639-6070
 ※ 広告掲載 不可